

**Стандарт качества
покрытия оконных ручек HOPPE**

Модель BOGOTA 0960-1

**допускаемые дефекты на лицевой
стороне ручки**

не больше чем одно "черное" пятно диаметром
<0,5 mm на расстоянии



не больше чем один бугорок размером < 1 мм



**Qualitätsvorgaben Oberfläche
HOPPE-Fenstergriffe**

Model BOGOTA 0960-1

**Fehlern auf der primären Oberfläche
zulässig**

nicht mehr als ein „schwarzer“ Fleck
(Durchmesser < 0,5 mm)

nicht mehr als ein Pickel < 1 mm

"Стираемые" загрязнения

„abwischbare“ Verschmutzungen



Freigegeben/Cогласовано: 03.08.2020

Carsten Schmidt

Verantwortlicher Fertigung
HOPPE-Gruppe

Отвественный за процесс изготовления HOPPE Групп

Bernhard Leupold

Koordination „Qualität und Umwelt“

Отвественный за координацию качества и
охраны окружающей среды

допускаемые дефекты на других сторонах ручки

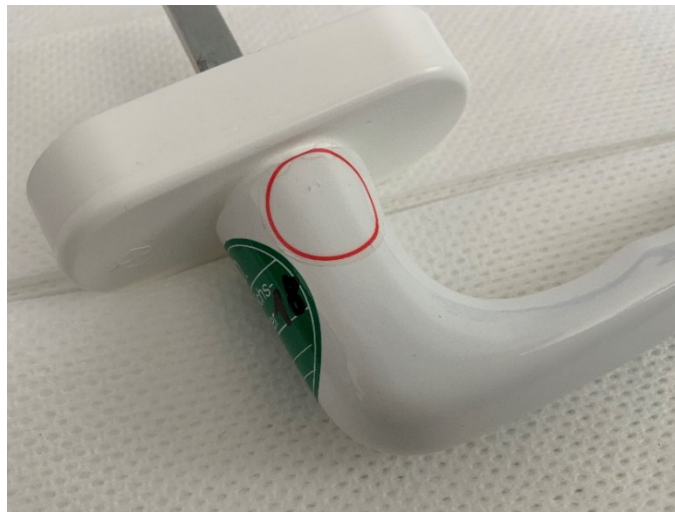
смазка между ручкой и крышкой розетки



максимум два бугорка размером < 1,5 мм

Fehlern auf der sekundären Oberfläche zulässig

Fett zwischen Griff und Abdeckkappe



Max. zwei Pickel < 1,5 mm

Freigegeben/Sогласовано: 03.08.2020

Carsten Schmidt

Verantwortlicher Fertigung
HOPPE-Gruppe

Отвественный за процесс изготовление
HOPPE Групп

Bernhard Leupold

Koordination „Qualität und Umwelt“
Отвественный за координацию качества и
охраны окружающей среды